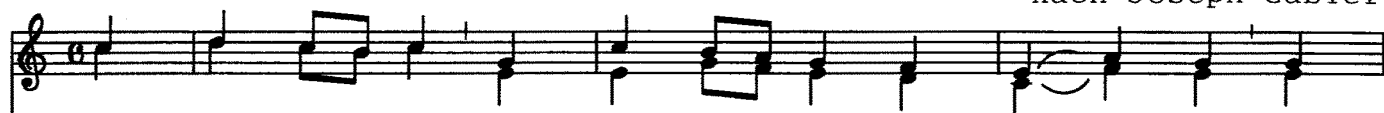


1006 O HIMMELSFRAU

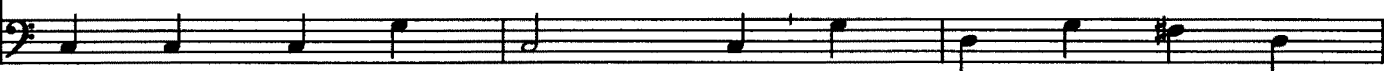
nach Joseph Gabler



1. O Him - mels- frau! Ma - ri - a ist dein Na - me, du
 2. O lie - be Frau! Du bist von Gott er - ko - ren, hast
 3. O kla - re Sonn! Zwölf Ster - ne dich wohl zie - ren, den



bist von ho - hem Stam - me und uns - re Him - mels -
 sei - nen Sohn ge - bo - ren. Du stehst bei Got - tes
 Szep - ter darfst du füh - ren: O füh - re uns an



kö - ni - gin, den Men - schen ei - ne Mitt - le - rin.
 Gna - den - thron und füh - rest uns zu sei - nem Sohn.
 dei - ner Hand, führ uns ins ew - ge Va - ter - land.



Dieses weitem bekannte Marienlied ist in verschiedenen Fassungen (Sammlung Wallner, Südtirol u.a.) in der heutigen Volksliedpflege bekannt. Unsere Fassung hat Pfarrer Josef Gabler in Zwettl/Waldviertel nach dem lebendigen Volksgesang aufgezeichnet (Geistliche Volkslieder, Regensburg/Linz 1890. Nr. 405).

Die Lieder der Reihe "Das geistliche Volkslied das Jahr hindurch" (GVL) sind in der Regel von Eva Bruckner und Ernst Schusser (EBES) auf der Grundlage der Überlieferung für das Singen in der Gegenwart in Text/Melodie (völlig) neugestaltet worden. Genaue Auskünfte zur Quellenlage und dem Umfang der Bearbeitung einzelner Lieder erhalten Sie von EBES auf Anfrage an das VMA.

Nutzungsrecht: Öffentliches Singen/Musizieren ohne Genehmigung und Aufführungsgebühr in der Volksmusikpflege/Gottesdienst erlaubt. Nicht von der GEMA vertreten. Zum Kopieren siehe rechter Rand. Alle weiteren Nutzungen, insbesondere Bearbeitungen, Abdruck, Verbreitung in Funk, Fernsehen und neuen Medien, gewerbliche Nutzung, usw. vorbehalten. Bei Fragen wenden Sie sich bitte an:

www.volksmusikarchiv.de
 83052 Bruckmühl, Krankenhausweg 39, Tel. 08062/5164, Fax /8694
 E-Mail: volksmusikarchiv@bezirk-oberbayern.de

Volksmusikarchiv
 Volksmusikpflege

bezirk  oberbayern