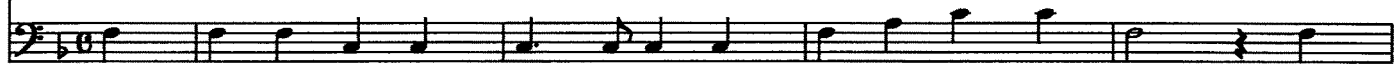


1019 JESUS, DAS GANZ UNSCHULDIG LAMM

M. Zebisch, E. Bruckner, P. Denzler



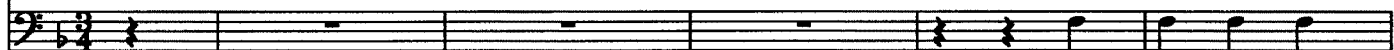
1. Je - sus, das ganz un- schul- dig Lamm, das oh- ne Sünd ganz rein all
 2. Je - sus am Kreuz be- zahlt die Schuld, die A - dam hat ge - macht. Das
 3. Kommt her, ihr Men- schen all zu- gleich, es ist die Zeit der Grad. Je -



un - sre Sün - den auf sich nahm, will uns vom Tod be - frein.
 Wort der Schrift hat er er-füllt, das Le - ben neu ge - bracht.
 sus am Kreuz uns all ver-zeiht all lieb-los, fal - sche Tat.



Gott wolln wir lob- sin- gen, dem Her- ren Dank brin- gen. Er gibt neu - e
 Sein Kreuz hat ge - ge - ben den Men- schen das Le- ben. Durch Lei- den und
 Er will sich er - bar - men mit of - fe - nen Ar- men, den Frie- den uns



Hoff- nung, schenkt uns die Er - lö - sung. Je- sus, der Hei - land der Welt!
 Ster- ben wollt er Heil er - wer - ben. Je- sus, der Hei - land der Welt!
 ge - ben und e - wi - ges Le - ben. Je- sus, der Hei - land der Welt!



Passionslied aus dem Waldviertel/Niederösterreich (Sammlung Gabler 1890). Geeignet auch zum Agnus Dei beim Begräbnisgottesdienst.

Die Lieder der Reihe "Das geistliche Volkslied das Jahr hindurch" (GVL) sind in der Regel von Eva Bruckner und Ernst Schusser (EBES) auf der Grundlage der Überlieferung für das Singen in der Gegenwart in Text/Melodie (völlig) neugestaltet worden. Genaue Auskünfte zur Quellenlage und dem Umfang der Bearbeitung einzelner Lieder erhalten Sie von EBES auf Anfrage an das VMA.

Nutzungsrecht: Öffentliches Singen/Musizieren ohne Genehmigung und Aufführungsgebühr in der Volksmusikpflege/Gottesdienst erlaubt. Nicht von der GEMA vertreten. Zum Kopieren siehe rechter Rand. Alle weiteren Nutzungen, insbesondere Bearbeitungen, Abdruck, Verbreitung in Funk, Fernsehen und neuen Medien, gewerbliche Nutzung, usw. vorbehalten. Bei Fragen wenden Sie sich bitte an:

www.volksmusikarchiv.de
 83052 Bruckmühl, Krankenhausweg 39, Tel. 08062/5164, Fax /8694
 E-Mail: volksmusikarchiv@bezirk-oberbayern.de

Volksmusikarchiv
 Volksmusikpflege

bezirk  oberbayern