

1040 Wenn mein Schifflin will anlegen

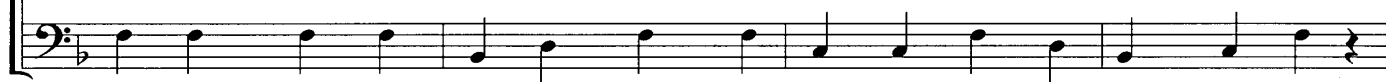
Satz: VMA/Meixner



1. Wenn mein Schiff-lein will an - le - gen in dem Port der E - wig-keit,
 2. Je - sus Chri - stus hat er - lö - set al - le Men - schen von dem Tod,



wenn mein Le - ben hier will en - den, aus ist mei - ne Le - bens - zeit:
 daß sie nach dem Er - den - le - ben fin - den ew - ge Freud bei Gott.



O Ma - ri - a, steh zur Sei - te, laß mich dir be - foh - len sein.
 O Ma - ri - a, steh zur Sei - te, füh - re mich an dei - ner Hand.



Hilf - reich du mein Schiff - lein lei - te zu dem ew - gen Va - ter heim.
 Auf der Rei - se mich be - glei - te in das ew - ge Va - ter - land.



Pfarrer Joseph Gabler hat dieses Lied in Grünau, Gerungs und Neuhofen aufgezeichnet und in seiner Sammlung "Geistliche Volkslieder" (Linz/Regensburg 1890) unter der Nummer 652 veröffentlicht. Umfangreiche Texterneuerung und Strophenauswahl (z.B. für den Begräbnisgottesdienst) EBES 1991.

Die Lieder der Reihe "Das geistliche Volkslied das Jahr hindurch" (GVL) sind in der Regel von Eva Bruckner und Ernst Schusser (EBES) auf der Grundlage der Überlieferung für das Singen in der Gegenwart in Text/Melodie (völlig) neugestaltet worden. Genaue Auskünfte zur Quellenlage und dem Umfang der Bearbeitung einzelner Lieder erhalten Sie von EBES auf Anfrage an das VMA.

Nutzungsrecht: Öffentliches Singen/Musizieren ohne Genehmigung und Aufführungsgebühr in der Volksmusikpflege/Gottesdienst erlaubt. Nicht von der GEMA vertreten. Zum Kopieren siehe rechter Rand. Alle weiteren Nutzungen, insbesondere Bearbeitungen, Abdruck, Verbreitung in Funk, Fernsehen und neuen Medien, gewerbliche Nutzung, usw. vorbehalten. Bei Fragen wenden Sie sich bitte an:

www.volksmusikarchiv.de
 83052 Bruckmühl, Krankenhausweg 39, Tel. 08062/5164, Fax /8694
 E-Mail: volksmusikarchiv@bezirk-oberbayern.de

Volksmusikarchiv
 Volksmusikpflege

bezirk  oberbayern